

Lagerbühnen mit System

Regale
Innenausbau
Einrichtungen

LBL GmbH
Lager- und
Betriebseinrichtungen

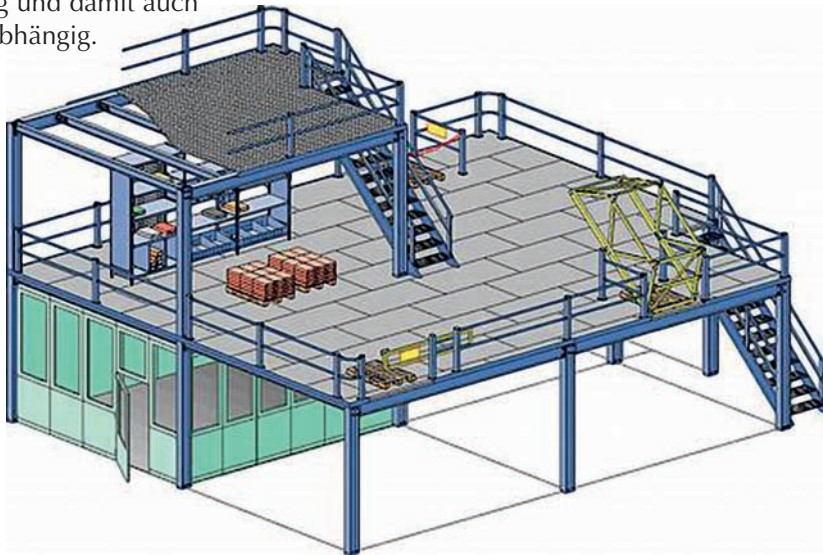
Die wirtschaftliche Lösung, Ihre Lagerfläche zu verdoppeln

LBL-Lagerbühnentechnik:
universell im Einsatz, für jede
Anforderungen Ihres Kunden
das passende System.

Es sind

- jede qm-Belastung
- jedes Stützenraster
- jede Höhe realisierbar.

Ermitteln Sie bei Ihrem Kunden
möglichst genau den tatsächlichen
Bedarf. Davon sind die konkrete
Ausführung und damit auch
der Preis abhängig.



Die Stützen

- Die Stützen sind die Standbeine der Bühne
- Sie bestehen entweder aus warmgewalztem Stahl oder aus Quadrathohlprofil
- Ausführung und Stärke sind abhängig von der Höhe, der geforderten Belastbarkeit und dem Abstand zwischen den Stützen (Tragweite)

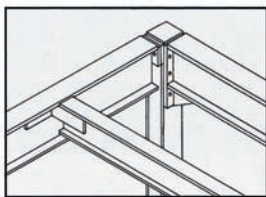
Die Riegel

- Die Riegel bilden mit den Stützen den Rahmen der Bühne
- Sie bestehen entweder aus warmgewalztem Stahl oder aus sendzimierverten Stahlblechprofilen
- Auch hier sind Ausführung und Stärke abhängig von der geforderten Belastbarkeit und dem Abstand zwischen den Stützen (Tragweite)

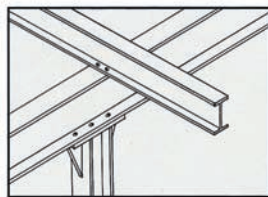
Die Pfetten

- Die Pfetten dienen zur Aufnahme des Belags
- Sie bestehen entweder aus warmgewalztem Stahl oder aus sendzimierverten Stahlblechprofilen
- Sie werden ohne Höhenverlust in die Tragkonstruktion eingewechselt
- Aufliegende Pfetten können auskragen – zur Berücksichtigung bauseitiger Besonderheiten

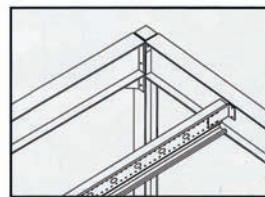
Technische Ausführungsvarianten



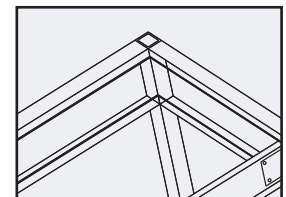
Alle Teile warmgewalzt.
Pfetten eingewechselt.



Alle Teile warmgewalzt.
Pfetten aufgelegt.



Stützen und Riegel warmgewalzt. Pfetten aus sendzimierverten Stahlblechprofilen.



Stützen aus Quadrathohlprofil. Riegel und Pfetten aus sendzimierverten Stahlblechprofilen.

Die technische Ausführung wird durch LBL optimiert und ist abhängig von der geforderten Belastbarkeit, dem Stützenraster (Tragweite) und den räumlichen Verhältnissen. Es wird immer die kostengünstigste Lösung angestrebt.

Das Material

- Bei warmgewalzten Stahlprofilen wird hauptsächlich S235JRG 2 eingesetzt
- Das Quadrathohlprofil ist kaltverformter und geschweißter Stahl
- Pfetten und Riegel aus Stahlblechprofilen sind aus sendzimiervertem Blech
- Sämtliche Schweißnähte nach den Erfordernissen ausgelegt

Die Oberfläche

- Alle warmgewalzten Stahlteile sind sandgestrahlt und pulverbeschichtet
- Auf Wunsch auch feuerverzinkt
- Das Stahlblech ist sendzimiervert

Die Tragfähigkeit

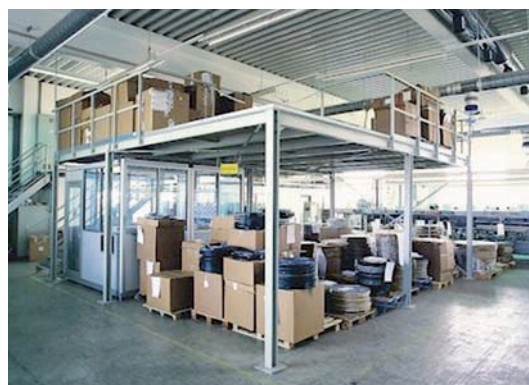
- Jede Tragfähigkeit ist realisierbar
- Gängige Belastungswerte von 250 bis 2000 kg/m²
- Auch höhere Belastungen problemlos möglich

Lagerbühnen mit System

Die wirtschaftliche Lösung, Ihre Lagerfläche zu verdoppeln

Regale
Innenausbau
Einrichtungen

LBL GmbH
Lager- und
Betriebseinrichtungen



Der Belag

- Standardbelag bis 500 kg/m² ist Spanplatte V 20 E1, 38 mm, roh/roh.
Wahlweise: Spanplatten roh/weiß oder grau/weiß (antirutsch)
- Bei einer Belastung von mehr als 500 kg/m² wird eine hochverdichtete Spanplatte roh/roh als Standardbelag verwendet.
Wahlweise: roh/weiß oder grau/weiß (antirutsch)
- Verlegeart: Nut und Feder
- Beläge aus Gitterrost oder Tränenblech sind unabhängig von der Belastung möglich

